

**OPIS PROIZVODA**

AQUASCUD REFLEX je elastični i vodonepropusni premaz na bazi akrilnih smola u vodenoj emulziji, bez otapala, spreman za uporabu i nanosi se hladan.

Premaz je polusjajne bijele boje s visokim indeksom solarne refleksije (SRI).

**GDJE SE KORISTI**

Premaz za vodootpornu završnu obradu ravnih, kosih, zakrivljenih ili krovova složenih oblika koji reflektiraju toplinu, novih ili već postojećih, čak i podložnih kontinuiranom pješačkom prometu. Na podlogama kao što su:

- Modificirani dvokomponentni polimerni tekući omotači
- Stvrdnute bitumenske membrane, pocinčani limovi, stakloplastike i vlaknasti cement
- Beton, estrih i općenito cementni podovi
- Crijepovi, oluci, cementni, željezni, aluminijski i bakreni odvodni kanali

PREDNOSTI

- Značajno snižava temperaturu obložene površine, značajno smanjuje toplinu koja prodire u okolinu i poboljšava udobnost stanovanja
- Smanjuje potrošnju energije potrebne za hlađenje okoliša
- U potpunosti zadovoljava Min.Uredb. 24. prosinca 2015. koja određuje SRI >75 na krovovima s padinama <15 %
- Odlična otpornost na UV zrake
- Visoko prianjanje na podloge
- Štiti površine od visokih temperaturnih promjena čime smanjuje širenje/skupljanje materijala u korist duljeg vijeka trajanja istih
- Odlična elastičnost
- Spreman za uporabu i brzo se nanosi

PRIPREMA I IZVEDBA**Priprema površina**

Temeljito očistiti površinu četkanjem, pomoću zidarske žlice i laganim vodenim pranjem, na način da se ukloni svaki trag prašine, prljavštine, naslage soli, iscvjetavanje i nedovoljno vezani djelovi.

U slučaju bitumenske podloge u svakom slučaju temeljito očistite i odmastite površine vodom pod tlakom.

Za nanošenje na stare i prašnjave estrihe, preventivno koristite PROFIX 30 (pogledajte odgovarajući tehnički list).

Sve elemente bez kontinuiteta, spojeve vodoravnih i okomitih površina nazirite odgovarajućim Volteco sustavom brtvljenja.

U slučaju konstrukcijskih dilatacijskih spojeva, obratite se tehničkoj službi tvrtke Volteco.

Priprema proizvoda

AQUASCUD REFLEX je spreman za uporabu, dovoljno je proizvod prije uporabe promiješati miješalicom s malim brojem okretaja.



Ovisno o upojnosti podloge, uvjetima okoline i alatu za postavljanje, moguće je proizvod razrijediti s najviše 5 % vode miješanjem miješalicom na malom broju okretaja.

Nanošenje

Nanesite dva sloja proizvoda AQUASCUD REFLEX kistom, ČETKOM, VOLTECO VALJKOM ili airless strojem za nanošenje, s razmakom između slojeva od najmanje 12 sati i u ukupnoj debljini od najmanje 0,5-0,6 mm, pazite da uklonite svu prašinu i prljavštinu koja bi se mogla nataložiti na prvom sloju prije nanošenja drugog.

Na isti način moguće je nanijeti i druge slojeve proizvoda.

U slučaju podloga s malim pukotinama, umetnite XNET mrežicu (pogledati odgovarajući tehnički list) u prvi obilan sloj proizvoda AQUASCUD REFLEX dok je još svjež i pokrijte, uvijek nakon 12 sati, drugim slojem.

Proteggere dalla pioggia almeno 12 ore.

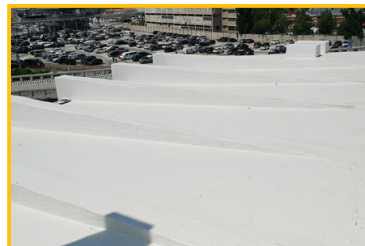
Održavanje

Za održavanje estetske i funkcionalne kvalitete premaza, ako je potrebno, prebojite površine, čak i na vrijeme, nakon pažljivog čišćenja istih i naknadnog nanošenja proizvoda prema metodama nanošenja navedenim u prethodnom poglavlju.

Stvrdnjavanje

Nakon nanošenja pričekajte najmanje 12 sati prije nego što možete pažljivo stati na tretiranu površinu (temperatura +20 °C; relativna vlažnost zraka 60%).

Vrijeme potrebno za maturaciju bit će produženo u uvjetima kiše i/ili magle i/ili niske temperature.



Reference dostupne na www.volteco.com

POTROŠNJA I UČINKOVITOST 0,6÷0,7 kg/m² ovisno o neravninama i poroznosti podloge.

PAKIRANJE I SKLADIŠTENJE AQUASCUD REFLEX se pakira u posude od 16 kg. Proizvod se mora skladištiti na suhom mjestu uz izbjegavanje izlaganja mrazu i toplini (na temperaturi između +5 °C i +35 °C).

UPOZORENJA - VAŽNE BILJEŠKE Nemojte nanositi proizvod na jakom suncu. Nemojte držati proizvod na izravnoj sunčevoj svjetlosti prije nanošenja. Nanošenje proizvoda AQUASCUD REFLEX u neprikladnim atmosferskim uvjetima negativno utječe na vrijeme sušenja i dovodi u pitanje optimalno postizanje estetskih osobina i izvedbe. Podloga mora biti suha i bez površinske kondenzacije, u slučaju cementne podloge dopuštena je relativna vlažnost površine od najviše 3 % (mjereno električnim higrometrom tipa Storch). Pričekajte najmanje 15 dana da se podloga stvrdne u slučaju nanošenja na upravo izrađene tradicionalne estrihe. Provjerite postoje li odgovarajući nagibi i sustavi za prikupljanje i odvodnju kišnice. U slučaju pranja visokotlačnim peraćem, pričekajte da se podloga potpuno osuši. Za primjenu na bitumenskim membranama provjerite jesu li se stvrdnule najmanje 6 mjeseci, u svakom slučaju pričekajte da površina potpuno oksidira. Stoga provedite preventivne testove prianjanja proizvoda kako biste provjerili odgovarajuću konzistenciju donjeg plašta i njegovo prianjanje na njega. U slučaju nedostataka na postojećem omotaču, planirajte ga obnoviti prije nanošenja proizvoda. Izravno nanošenje na bitumenske obloge moglo bi dovesti do promjena izvorne boje proizvoda AQUASCUD REFLEX zbog pojave migracije bitumena. Podaci za pripremu i ugradnju odnose se na normalne uvjete okoline (temperatura +20 °C; relativna vlažnost 60%). Očistite alat vodom dok je proizvod još svjež.

FIZIČKE I TEHNIČKE
KARAKTERISTIKE

Specifikacije	Vrijednosti
Izgled	polusjajni
Vrijeme obradljivosti na +20 °C i 60% R.V.	20'
Bez prašine	60'
Suh u dubini	48 sati
Radna temperatura	-20 °C +80 °C
Temperatura nanošenja	od +8 °C do + 35 °C
Specifična težina	1,2 kg/l

Karakteristika	Probna metoda	Zahtjevi učinkovitosti UNI EN 1504-2	Deklarirana svojstva	Certificirana svojstva
Prijanjanje na podlogu	UNI EN 1542	≥ 0,80 MPa	≥ 0,80 MPa	1,40 MPa
Kapilarna apsorpcija	UNI EN 1062-3	≤ 0,1 kg*m ⁻² *h ^{-0,5}	≤ 0,1 kg*m ⁻² *h ^{-0,5}	0,006 kg*m ⁻² *h ^{-0,5}
Paropropusnost (debljina jednaka Sd)	UNI EN 7783-2	Klasa 1 - Sd < 5 m	Klasa 1 - Sd < 5 m	SD = 1,95 m
Sposobnost premoštenja pukotina	UNI EN 1062-7 (statička metoda)	A2 > 0,25 mm A3 > 0,50 mm A4 > 1,25 mm A5 > 2,50 mm	-	Klasa A4 > 1,25 mm
Reakcija na vatru	UNI EN 13501-1	Klasifikacija	-	Klasa E
Indeks sunčeve refleksije (SRI)	ASTM E 1980-11			113
Sunčeva reflektira (p)	ASTM E 1980-11			0,90
Prohodnost	TR007 EOTA		P3	

SIGURNOST

Vidi List sa Sigurnosnim Podacima.

CE	VOLTECO S.p.a Via delle Industrie, 47 - 31050 Ponzano Veneto (I)
23 DOP 0040 EN 1504-2:2005 1370-CPR-1299 AQUASCUD REFLEX Sustavi zaštite betonskih površina Nanos za kontrolu vlažnosti (MC) i povećanje izdržljivosti (IR)	
Reakcija na vatru: Klasa E Paropropusnost: Klasa I Kapilarno upijanje i propusnost vode: < 0,1 kg*m ⁻² *h ^{0,5} Prijanjanje: ≥ 1 N/mm ² Prijanjanje s obzirom na toplinsku usklađenost: • 1 Dio: Ciklusi smrzavanja- odmrzavanja: NPD • 2 Dio: Ciklusi nevremena (toplinski udar): NPD • 3 Dio: Toplinski ciklusi bez uranjanja u soli za odmrzavanje: NPD Otpornost na pukotine (Metoda A): Klasa A4 Ponašanje nakon izlaganja umjetnim atmosferskim uvjetima: NPD Toplinsko starenje 7 dana na 70°C: NPD Linearno skupljanje: NPD Koefficient toplinskog širenja: NPD Prijanjanje uz pomoć probe zakrivljenog reza: NPD Otpornost na klizanje: NPD Anti-statičko ponašanje: NPD Prijanjanje na vlažni beton: NPD Opasne tvari: Pogledajte SDS	

AUTORSKA PRAVA

© Copyright Volteco S.p.A. - All rights reserved.
 Informacije, slike i tekst koje sadrži ovaj dokument predstavljaju isključivo vlasništvo tvrtke Volteco S.p.A.
 Mogu se izmijeniti u svakom trenutku bez prethodne najave.
 Najnovije verzije ovog, kao i drugih dokumenata (stavke troškownika, brošure i ostalo), dostupne su na stranici www.volteco.com.
 Prevedeni tekst može sadržavati tehničke i jezične nepravilnosti.

PRAVNE OPASKE

Opaska za kupca/instalatera:
 Ovaj dokument koji ustupa na raspolaganje Volteco S.p.A. je okviran i služi isključivo kao pomoć kupcu/korisniku.
 Nije uzet u razmatranje svaki pojedini slučaj radnog okruženja, od kojih se tvrtka Volteco S.p.A.



AQUASCUD REFLEX

ograničuje.

Ne mijenja i ne proširuje obaveze proizvođača Volteco S.p.A.

Osjetljiv na promjene prema kojima se izvođač mora prilagoditi prije svake aplikacije koristeći www.volteco.com.

Gore navedena pojašnjenja odnose se na tehničke/komercijalne podatke prodajne mreže prije prodaje.

